



当院における、Ca, P, PTH (2016年8月)

ガイドライン table			規定値		Group	人数	グループ/全体
		P	Ca	P	A	7	4.1%
	A	D	8.4	3.5	B	4	2.4%
Ca	B	E	10.0	6.0	C	3	1.8%
	C	F			D	11	6.5%
		G			E	80	47.1%
		H			F	12	7.1%
		I			G	13	7.6%
					H	32	18.8%
					I	8	4.7%

P(mg/dl)

補正Ca(mg/dl)

7人 4.1%	11人 6.5%	13人 7.6%
4人 2.4%	80人 47.1%	32人 18.8%
3人 1.8%	12人 7.1%	8人 4.7%

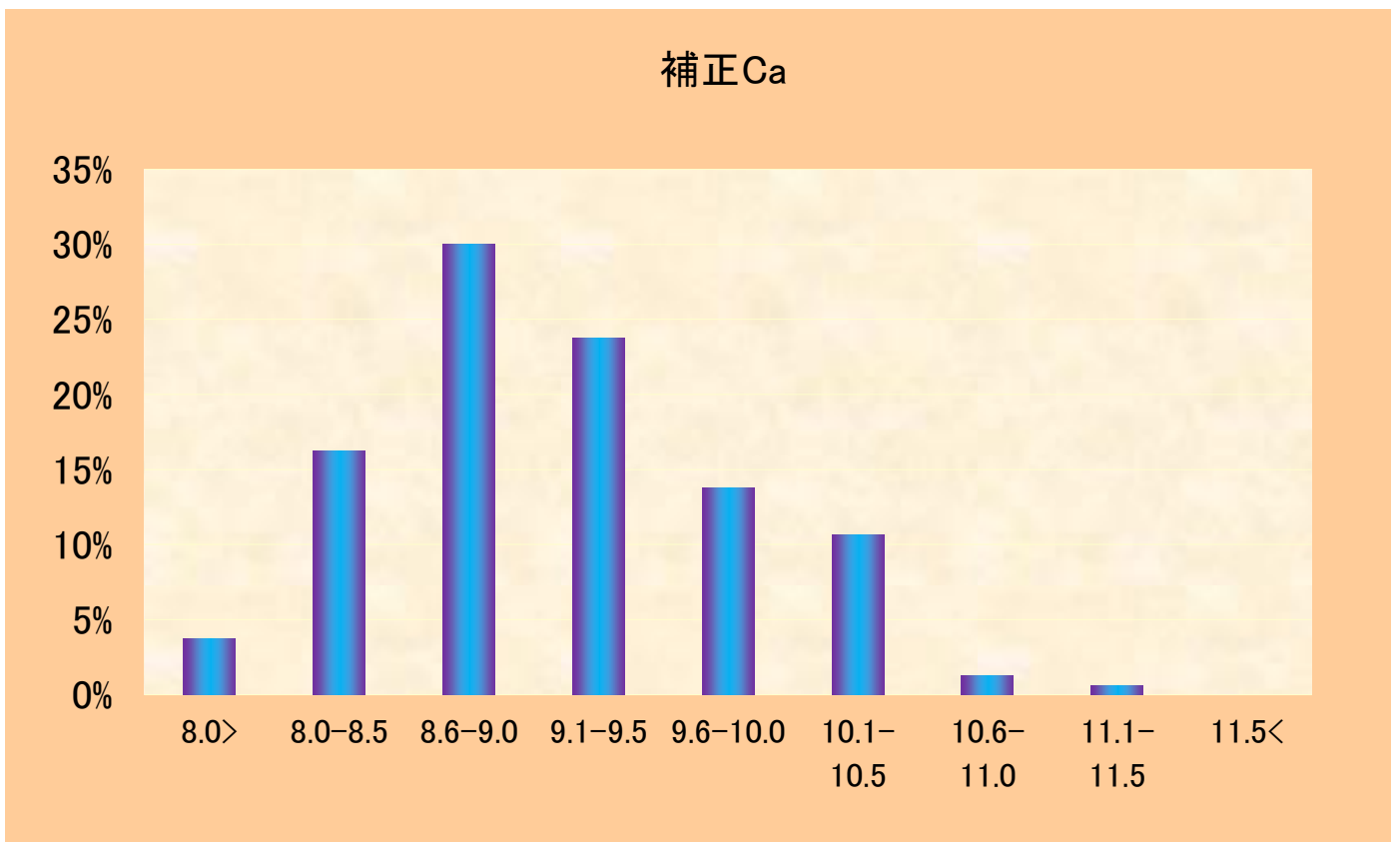
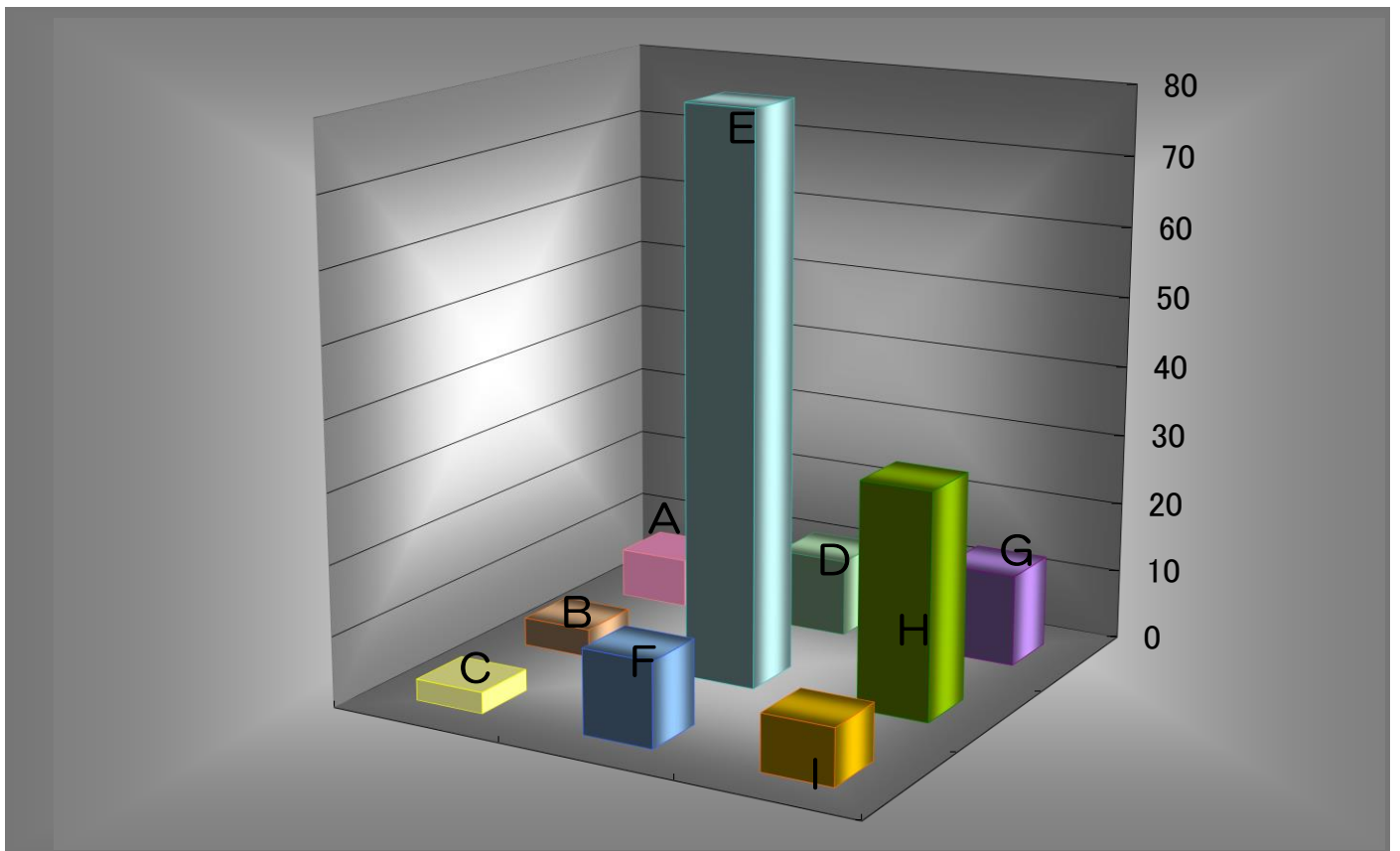
8.4

10.0

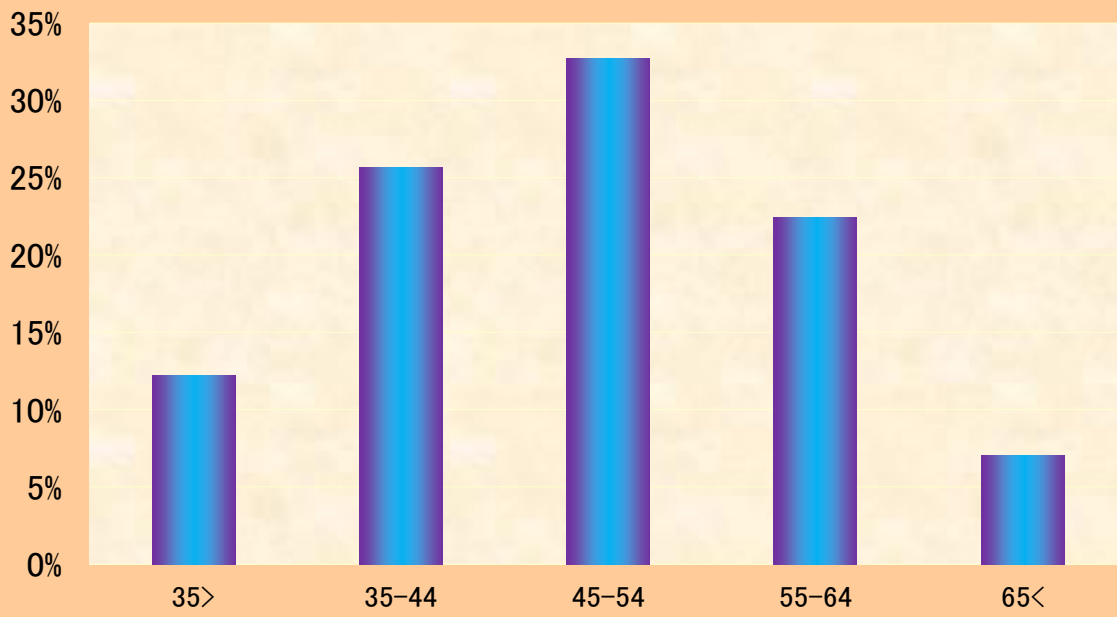
3.5

6.0

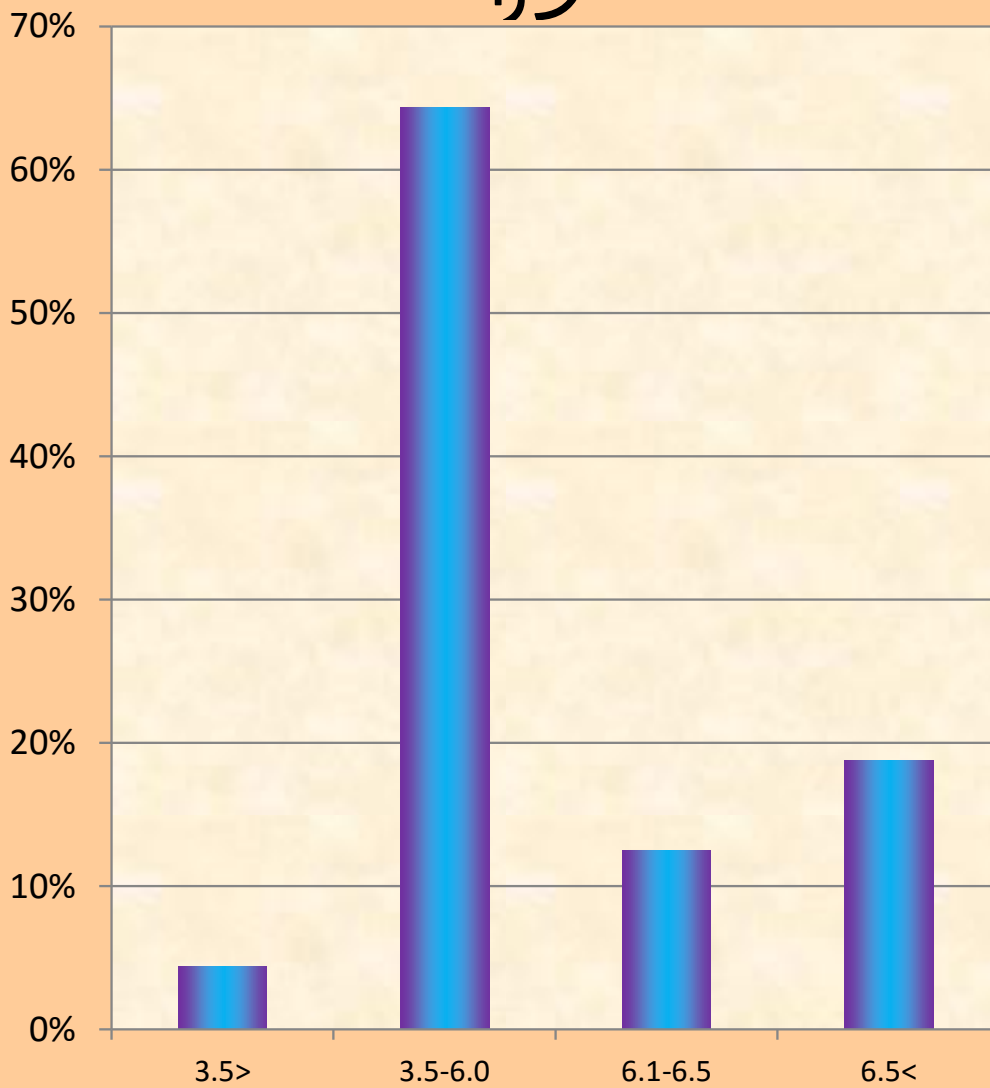
PTH-INT	60~180	人数
49	49以下	16
100	50~100	40
150	101~150	43
200	151~200	37
250	201~250	13
300	251~300	6
350	301~350	2
400	351~400	1
450	401~450	3
500	451~500	0
550	501~550	0
600	551~600	0
650	601~650	0
700	651~700	0
750	701~750	0
800	751~800	0
850	801~850	0
900	851~900	0
950	901~950	0
1,000	951~1000	0
1,050	1000以上	0



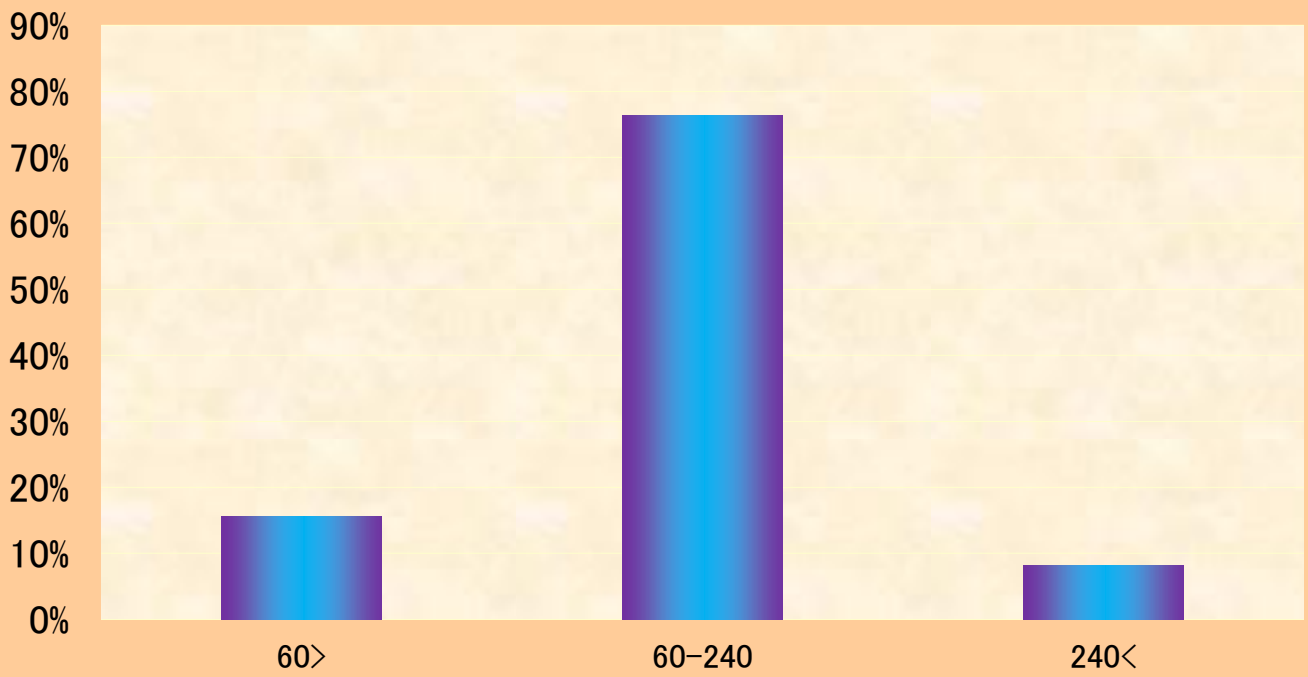
Ca × P



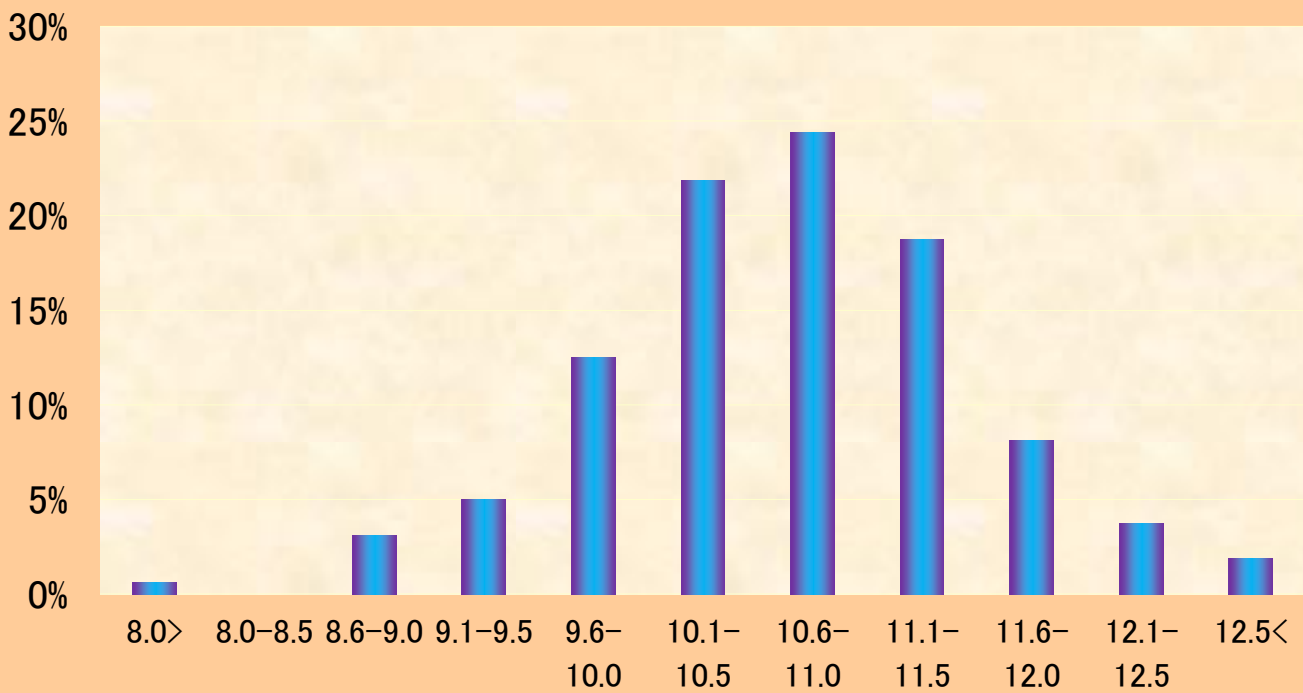
リン



PTH-IN



Hb



ALB

